
Standard Structural Shapes *Profiles Formes Standard*



500 Edward Avenue

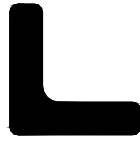
Richmond Hill, Ontario L4C 4Y9

Phone: (800) 323-0140

Fax: (800) 225-3803

Index

Angles



Equal Angles - American Std Structural Profiles
Equal Angles - Structural Profiles
Miscellaneous
Unequal Angles - American Std Structural Profiles
Unequal Angles - Structural Profiles

Cornières

Ailettes Égales - Modèle Americain
Ailettes Égales - Structuraux
Divers
Ailettes Inégales - Modèle Americain
Ailettes Inégales - Structuraux

Channels

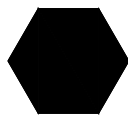


Aluminum Association Standard Structural
American Standard Structural
Equal Thickness
Tapered Legs
Unequal Legs

Profilés En U

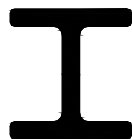
Homologués "Aluminum Association"
Structuraux Homologués - Modèle Americain
Épaisseur Uniforme
Ailettes Effilées
Ailettes Inégales

Hexagonal Bar



Profilés Hexagonaux

I-Beams



Aluminum Association Standard Structural
American Standard
American Standard H-Beams
American Standard Wide Flange
Miscellaneous

Profilés en I

Homologués "Aluminum Association"
Modèle Americain
Poutrelle en Forme de "H" - Modèle Americain
Tête et base élargies - Modèle Americain
Divers

Index

Rectangular Bar



Profilés Rectangulaires

Full Round Ends

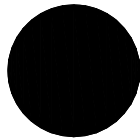
Chants Ronds

Rectangular Tubes



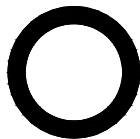
Tubes Rectangulaires

Round Rod



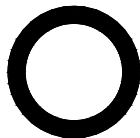
Barres Rondes

Round Tube



Tubes Ronds

Schedule Pipe



Tuyaux

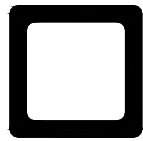
Square Bar



Barres Carrés

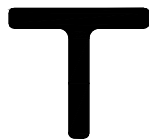
Index

Square Tubes



Tubes Carrés

Tees

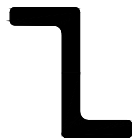


Profilés En T

American Standard
Miscellaneous

Modèle Américain
Divers

Zees



Profilés En Z

American Standard
Miscellaneous

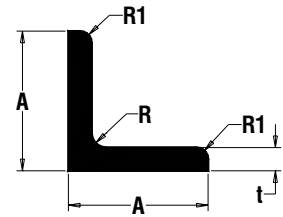
Modèle Américain
Divers

Angles

Equal Angles - American Std Structural Profiles

Cornières

Ailettes Égales - Modèle Américain



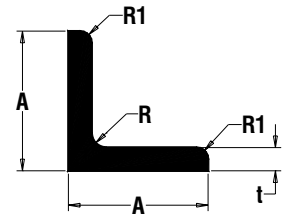
A	t	R	RI	lb/ft	Location	Signature Part #
1.000	0.250	0.125	0.094	0.514	P	121006
2.000	0.125	0.250	0.125	0.577	P	121017
2.000	0.188	0.250	0.125	0.850	P	121018
2.000	0.250	0.250	0.125	1.110	P	121019
2.500	0.250	0.250	0.125	1.404	P	121024
2.500	0.375	0.250	0.125	2.016	P	121026
3.000	0.250	0.313	0.250	1.684	R	121028
3.000	0.375	0.313	0.250	2.474	P	121030
3.000	0.500	0.313	0.250	3.227	P	121032
3.500	0.375	0.375	0.250	2.926	P	121035
4.000	0.250	0.375	0.250	2.283	P	121037
4.000	0.375	0.375	0.250	3.366	P	121039
4.000	0.500	0.375	0.250	4.414	P	121041
5.000	0.375	0.500	0.375	4.237	P	121046
5.000	0.500	0.500	0.375	5.578	P	121048
5.000	0.625	0.500	0.375	6.883	P	121049
6.000	0.375	0.500	0.375	5.119	P	121050
6.000	0.500	0.500	0.375	6.754	P	121052

Angles

Equal Angles - Structural Profiles

Cornières

Ailettes Égales - Structuraux



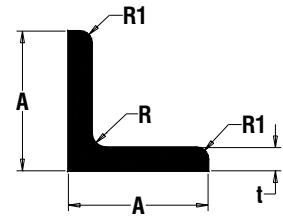
A	t	R	RI	lb/ft	Location	Signature Part #
0.500	0.062			0.067	S	123004
0.500	0.093				S	123005
0.500	0.125			0.127	RS	123006
0.625	0.062				R	123008
0.625	0.125			0.165	RS	123009
0.750	0.062			0.104	S	123014
0.750	0.125			0.206	S	123017
0.750	0.125	0.125		0.203	RS	123018
0.812	0.062			0.113	RS	123022
1.000	0.062			0.146	R	123029
1.000	0.093				R	123030
1.000	0.125			0.274	PRS	123032
1.000	0.125	0.125		0.279	RS	123035
1.000	0.187				PR	123036
1.000	0.187	0.187		0.405	R	123037
1.000	0.250			0.512	PRS	123039
1.000	0.250	0.250		0.531	S	123040
1.125	0.125			0.321	S	123041
1.250	0.125			0.347	RS	123048
1.250	0.125	0.125		0.335	RS	123049
1.250	0.187			0.503	PRS	123051
1.250	0.187	0.187		0.527	RS	123052
1.250	0.250			0.660	PR	123055
1.250	0.250	0.250		0.673	RS	123056
1.375	0.187			0.560	S	123062
1.500	0.078			0.263	RS	123065
1.500	0.093				R	123066
1.500	0.125			0.419	PR	123067
1.500	0.125	0.125		0.422	RS	123068
1.500	0.125	0.125	0.125		S	123069
1.500	0.187			0.631	PS	123070
1.500	0.187	0.187		0.430	RS	123072
1.500	0.250			0.805	PRS	123075
1.500	0.250	0.250		0.823	RS	123076
1.500	0.250	0.250	0.250	0.809	S	123077
1.500	0.375				S	123078
1.750	0.125				PS	123082
1.750	0.187			0.743	PR	123085
1.750	0.187	0.187		0.733	R	123086
1.750	0.250			0.960	P	123087
1.750	0.250	0.250		0.966	R	123088
2.000	0.078			0.361	R	123094
2.000	0.125			0.556	PRS	123096
2.000	0.125	0.125		0.571	RS	123097
2.000	0.125	0.125	0.250	0.577	S	123099
2.000	0.187			0.855	PRS	123101
2.000	0.187	0.187		0.829	RS	123102
2.000	0.250			1.125	PS	123104

Angles

Equal Angles - Structural Profiles

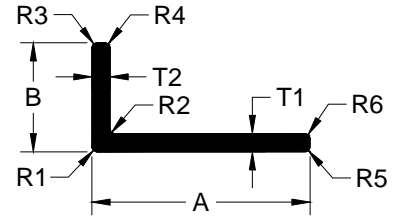
Cornières

Ailettes Égales - Structuraux



A	t	R	RI	lb/ft	Location	Signature Part #
2.000	0.250	0.125	0.250	1.105	RS	123106
2.000	0.250	0.250		1.112	RS	123107
2.000	0.375				PS	123109
2.000	0.500			1.944	R	123112
2.500	0.125			0.716	PR	123114
2.500	0.187				PR	123116
2.500	0.187	0.187		1.067	RS	123117
2.500	0.250			1.396	PRS	123118
2.500	0.250	0.250		1.405	RS	123120
2.500	0.375			2.062	P	123122
2.500	0.375	0.375		2.118	S	123123
3.000	0.125			0.860	P	123127
3.000	0.187			1.304	PR	123128
3.000	0.250			1.689	PRS	123129
3.000	0.250	0.250		1.698	RS	123130
3.000	0.312			2.096	P	123132
3.000	0.375			2.467	PR	123134
3.000	0.375	0.375		2.503	RS	123136
3.000	0.500				PS	123138
3.000	0.500	0.500		3.281	S	123139
3.500	0.250			1.989	P	123140
3.500	0.250	0.250		1.991	S	123141
3.500	0.312			2.466	P	123142
3.500	0.312	0.312		2.465	RS	123143
3.500	0.375			2.949	P	123144
4.000	0.187			1.757	S	123146
4.000	0.250			2.325	PS	123147
4.000	0.250	0.250		2.425	RS	123148
4.000	0.312				PR	123150
4.000	0.375			3.431	PS	123152
4.000	0.500			4.448	P	123153
4.000	0.500	0.500		4.451	S	123155
5.000	0.375			4.253	P	123157
6.000	0.375			5.133	P	123158
6.000	0.375	0.375		5.137	S	123159
6.000	0.500			6.786	P	123160

Angles
Miscellaneous
Cornières
Divers



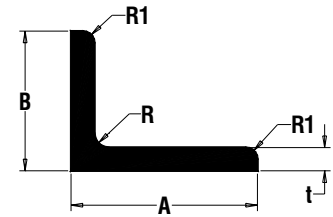
<i>A</i>	<i>B</i>	<i>t1</i>	<i>t2</i>	<i>R1</i>	<i>R2</i>	<i>R3</i>	<i>R4</i>	<i>lb/ft</i>	<i>Location</i>	<i>Signature Part #</i>
6.000	2.500	0.187	0.187		0.375		0.187	2.439	P	127008
6.000	3.000	0.375	0.375		0.375		0.187	4.018	P	127009
8.000	3.000	0.375	0.375		0.375		0.187	4.878	P	127011

Angles

Unequal Angles - American Std Structural Profiles

Cornières

Ailettes Inégales - Modèle Americain



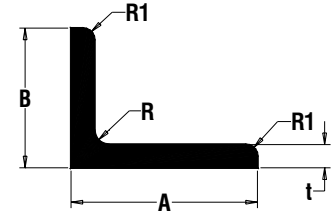
<i>A</i>	<i>B</i>	<i>t</i>	<i>R</i>	<i>RI</i>	<i>lb/ft</i>	<i>Location</i>	<i>Signature Part #</i>
2.000	1.500	0.188	0.188	0.125	0.731	P	122014
2.500	2.000	0.250	0.250	0.125	1.257	R	122022
3.000	2.000	0.188	0.313	0.188	1.071	PR	122025
3.000	2.000	0.250	0.313	0.188	1.403	P	122026
3.500	3.000	0.250	0.375	0.250	1.842	P	122037
4.000	3.000	0.250	0.375	0.250	1.989	P	122041
4.000	3.000	0.375	0.375	0.250	2.926	P	122043
4.000	3.000	0.500	0.375	0.250	3.826	P	122045
5.000	3.000	0.375	0.375	0.313	3.349	P	122049
5.000	3.000	0.500	0.375	0.313	4.396	P	122050
5.000	3.500	0.313	0.438	0.313	3.008	P	122051
5.000	3.500	0.375	0.437	0.313	3.582	P	122052
5.000	3.500	0.500	0.438	0.313	4.704	P	122054
6.000	3.500	0.313	0.500	0.313	3.385	P	122056
6.000	4.000	0.375	0.500	0.375	4.237	P	122059
6.000	4.000	0.500	0.500	0.375	5.578	P	122061
6.000	4.000	0.750	0.500	0.375	8.151	P	122064

Angles

Unequal Angles - Structural Profiles

Cornières

Ailettes Inégales - Structuraux



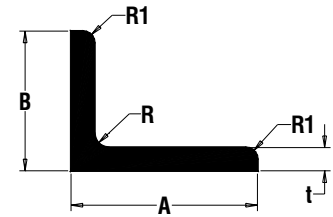
A	B	t	R	RI	lb/ft	Location	Signature Part #
0.500	0.312	0.062			0.036	RS	124002
0.500	0.375	0.062				S	124003
0.750	0.500	0.062			0.086	S	124011
0.750	0.500	0.125			0.164	RS	124012
0.750	0.625	0.125				S	124013
0.875	0.375	0.062			0.086	RS	124014
1.000	0.500	0.062			0.104	R	124022
1.000	0.500	0.125			0.202	RS	124024
1.000	0.750	0.062			0.125	RS	124027
1.000	0.750	0.125			0.238	RS	124028
1.250	0.375	0.062				S	124037
1.250	0.500	0.125			0.243	S	124038
1.250	0.750	0.125			0.274	RS	124040
1.250	1.000	0.062			0.159	RS	124041
1.250	1.000	0.125			0.311	RS	124042
1.500	0.500	0.078				S	124049
1.500	0.750	0.062			0.159	RS	124051
1.500	0.750	0.094			0.235	P	124052
1.500	0.750	0.125			0.312	RS	124054
1.500	0.750	0.125	0.125		0.315	R	124055
1.500	1.000	0.062			0.176	RS	124060
1.500	1.000	0.125			0.357	RS	124064
1.500	1.000	0.125	0.125		0.360	R	124065
1.500	1.000	0.187	0.187			R	124069
1.750	1.250	0.250	0.250		0.819	P	124086
1.750	1.500	0.062			0.231	R	124087
1.900	0.875	0.050			0.159	RS	124092
2.000	1.000	0.125			0.429	PRS	124103
2.000	1.000	0.187			0.614	PRS	124105
2.000	1.250	0.062			0.225	R	124108
2.000	1.500	0.125			0.495	PS	124113
2.000	1.500	0.125	0.125		0.497	RS	124115
2.000	1.500	0.187				R	124116
2.000	1.500	0.187	0.187		0.735	S	124117
2.000	1.500	0.250			0.950	S	124118
2.000	1.500	0.250	0.250		0.970	R	124119
2.500	1.500	0.125			0.565	RS	124133
2.500	1.500	0.187	0.187		0.864	PR	124136
2.500	1.500	0.250			1.101	RS	124137
2.500	1.500	0.250	0.250		1.112	PRS	124138
2.500	2.000	0.125			0.641	S	124139
2.500	2.000	0.125	0.125		0.712	P	124140
2.500	2.000	0.250	0.250		1.259	PRS	124145
2.500	2.000	0.375	0.375		1.847	P	124147
2.750	1.250	0.078			0.357	S	124152
3.000	1.000	0.102			0.467	RS	124156
3.000	1.000	0.125			0.526	RS	124157
3.000	1.250	0.187			0.890	R	124160

Angles

Unequal Angles - Structural Profiles

Cornières

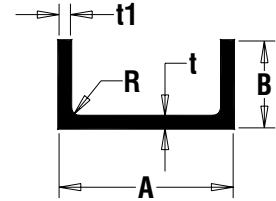
Ailettes Inégales - Structuraux



<i>A</i>	<i>B</i>	<i>t</i>	<i>R</i>	<i>RI</i>	<i>lb/ft</i>	<i>Location</i>	<i>Signature Part #</i>
3.000	1.500	0.125			0.641	S	124164
3.000	1.500	0.250			1.274	R	124166
3.000	2.000	0.078			0.458	RS	124169
3.000	2.000	0.125			0.714	RS	124170
3.000	2.000	0.187			1.054	R	124171
3.000	2.000	0.187	0.187		1.067	PRS	124172
3.000	2.000	0.250			1.396	PRS	124175
3.000	2.000	0.250	0.250		1.441	PRS	124177
3.000	2.000	0.312	0.312			PR	124178
3.000	2.000	0.375	0.375		2.069	P	124180
3.000	2.500	0.250	0.250		1.602	R	124183
3.000	2.500	0.312	0.312		1.915	P	124185
3.250	1.000	0.125			0.603	R	124186
3.500	2.500	0.187	0.187		1.283	P	124194
3.500	2.500	0.250	0.250		1.698	PRS	124197
3.500	2.500	0.312	0.250		2.101	R	124198
3.500	2.500	0.375	0.375		2.519	P	124199
4.000	1.000	0.125			0.714	S	124206
4.000	2.000	0.125			0.864	RS	124211
4.000	2.000	0.250	0.250		1.741	RS	124214
4.000	3.000	0.187	0.187			R	124216
4.000	3.000	0.250			1.683	S	124217
4.000	3.000	0.250	0.250		1.900	PR	124219
4.000	3.000	0.312	0.312		2.465	RS	124220
4.000	3.000	0.375	0.375		3.017	PR	124223
4.750	1.125	0.125			0.842	S	124229
5.000	3.000	0.250	0.375	0.250	2.271	P	124234
5.000	3.000	0.312	0.312		2.841	RS	124235
5.000	3.000	0.375	0.375		3.380	S	124237
5.000	3.500	0.375	0.375		3.603	PS	124239
5.000	3.500	0.500	0.500		4.764	P	124240
6.000	3.000	0.125			1.297	S	124243
6.000	3.000	0.250	0.250		2.576	R	124245
6.000	3.500	0.250	0.250		2.795	P	124247
6.000	3.500	0.312	0.312			PS	124248
6.000	4.000	0.375	0.375		4.367	PS	124249
6.000	4.000	0.500			5.617	P	124250
6.000	4.000	0.500	0.500		5.622	S	124251
6.000	4.000	0.500	0.500	0.312	6.739	P	124252
8.000	4.000	0.500	0.500		6.786	P	124255

Channels

Aluminum Association Standard Structural
Profils En U
 Homologués "Aluminum Association"



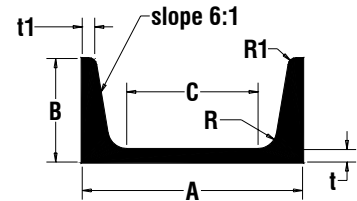
<i>A</i>	<i>B</i>	<i>t1</i>	<i>t</i>	<i>R</i>	<i>lb/ft</i>	<i>Location</i>	<i>Signature Part #</i>
3.000	1.500	0.200	0.130	0.250	1.135	P	101003
3.000	1.750	0.260	0.170	0.250	1.597	P	101004
4.000	2.000	0.230	0.150	0.250	1.738	P	101005
5.000	2.250	0.260	0.150	0.300	2.212	P	101007
6.000	2.500	0.290	0.170	0.300	2.834	P	101009
6.000	3.250	0.350	0.210	0.300	4.030	P	101010
7.000	2.750	0.290	0.170	0.300	3.205	P	101011
7.000	3.500	0.380	0.210	0.300	4.715	P	101012
8.000	3.000	0.350	0.190	0.300	4.147	P	101013
8.000	3.750	0.410	0.250	0.350	5.789	P	101014
9.000	3.250	0.350	0.230	0.350	4.983	P	101015
10.000	3.500	0.410	0.250	0.350	6.136	P	101017

Channels

American Standard Structural

Profils En U

Structuraux Homologués - Modèle Américain



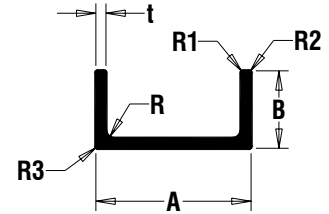
<i>A</i>	<i>B</i>	<i>C</i>	<i>t</i>	<i>t1</i>	<i>R</i>	<i>R1</i>	<i>lb/ft</i>	<i>Location</i>	<i>Signature Part #</i>
3.000	1.410	1.750	0.170	0.170	0.270	0.100	1.417	P	102001
3.000	1.596	1.750	0.356	0.170	0.270	0.100	2.074	P	102003
4.000	1.580	2.750	0.180	0.180	0.280	0.110	1.846	P	102004
4.000	1.647	2.750	0.247	0.180	0.280	0.110	2.161	P	102005
4.000	1.720	2.750	0.320	0.180	0.280	0.110	2.504	P	102006
5.000	1.750	3.750	0.190	0.190	0.290	0.110	2.316	P	102007
5.000	1.885	3.750	0.325	0.190	0.290	0.110	3.108	P	102008
5.000	2.032	3.750	0.472	0.190	0.290	0.110	3.975	P	102009
6.000	1.920	4.500	0.200	0.200	0.300	0.120	2.826	P	102010
6.000	1.945	4.500	0.225	0.200	0.300	0.120	3.002	P	102011
6.000	2.034	4.500	0.314	0.200	0.300	0.120	3.631	P	102012
6.000	2.157	4.500	0.437	0.200	0.300	0.120	4.498	P	102013
7.000	2.110	5.500	0.230	0.210	0.310	0.130	3.541	P	102014
7.000	2.299	5.500	0.419	0.210	0.310	0.130	5.097	P	102016
8.000	2.290	6.250	0.250	0.220	0.320	0.130	4.252	P	102017
8.000	2.343	6.250	0.303	0.220	0.320	0.130	4.751	P	102018
8.000	2.527	6.250	0.487	0.220	0.320	0.130	6.484	P	102020
9.000	2.648	7.250	0.448	0.230	0.330	0.140	6.911	P	102022
10.000	2.600	8.250	0.240	0.240	0.340	0.140	5.278	P	102023

Channels

Equal Thickness

Profilés En U

Épaisseur Uniforme



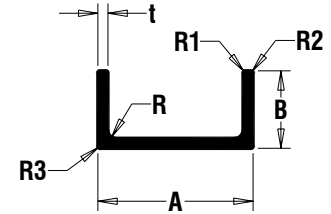
A	B	t	R	R1	R2	R3	lb/ft	Location	Signature Part #
0.312	0.875	0.062						S	103004
0.370	0.750	0.062					0.127	S	103005
0.375	0.375	0.062					0.073	RS	103008
0.500	0.375	0.093						R	103019
0.500	0.500	0.062					0.100	RS	103023
0.500	0.500	0.125					0.183	S	103025
0.500	0.625	0.062					0.118	R	103026
0.500	0.750	0.062					0.139	S	103028
0.500	0.750	0.125					0.256	RS	103030
0.500	1.000	0.062					0.172	R	103031
0.625	0.500	0.062					0.109	S	103038
0.750	0.500	0.062					0.118	S	103049
0.750	0.500	0.125					0.225	RS	103051
0.750	0.625	0.125					0.256	R	103054
0.750	0.750	0.062					0.155	RS	103056
0.750	0.750	0.125					0.293	S	103060
0.812	0.500	0.062					0.125	R	103068
0.875	0.875	0.062						S	103076
0.875	0.875	0.125					0.346	S	103077
1.000	0.500	0.062						S	103083
1.000	0.500	0.125					0.258	RS	103086
1.000	0.750	0.125					0.329	PRS	103088
1.000	1.000	0.125					0.405	RS	103092
1.000	1.125	0.062					0.227	RS	103093
1.062	1.250	0.125					0.483	P	103100
1.187	0.875	0.093					0.299	S	103111
1.250	0.500	0.093					0.221	R	103115
1.250	0.500	0.125					0.292	S	103116
1.250	0.625	0.093					0.243	R	103117
1.250	0.625	0.125					0.329	RS	103118
1.250	1.250	0.125					0.512	R	103124
1.500	0.500	0.093					0.250	S	103137
1.500	0.500	0.125					0.336	S	103138
1.500	0.750	0.125	0.125	0.125			0.413	RS	103141
1.500	0.750	0.156	0.156	0.156			0.502	PRS	103142
1.500	1.000	0.125					0.476	RS	103144
1.500	1.500	0.125					0.624	S	103151
1.662	1.000	0.050					0.208	R	103157
1.750	0.750	0.125					0.452	PS	103162
1.750	1.250	0.125					0.587	RS	103166
1.750	1.750	0.125						R	103168
2.000	0.500	0.125					0.404	S	103180
2.000	0.750	0.125					0.486	S	103181
2.000	1.000	0.125					0.547	PRS	103185
2.000	1.000	0.187					0.793	S	103186
2.000	1.500	0.125					0.700	RS	103190
2.000	1.500	0.125	0.125	0.125			0.706	R	103191
2.000	2.000	0.250					1.606	P	103195

Channels

Equal Thickness

Profils En U

Épaisseur Uniforme



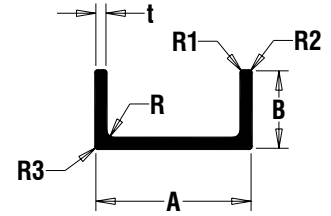
A	B	t	R	R1	R2	R3	lb/ft	Location	Signature Part #
2.125	1.625	0.062					0.380	R	103200
2.250	1.000	0.187					0.852	S	103207
2.250	1.000	0.187	0.187	0.187			0.876	RS	103208
2.250	1.000	0.188	0.188	0.062			0.846	P	103209
2.500	1.000	0.125					0.601	RS	103218
2.500	1.312	0.187					1.039	S	103219
2.500	1.500	0.125					0.766	RS	103221
2.500	2.375	0.312					2.429	R	103223
3.000	1.000	0.125					0.698	PRS	103232
3.000	1.500	0.125					0.841	PS	103237
3.000	1.500	0.180	0.180	0.188			1.235	S	103238
3.000	1.500	0.187	0.250	0.312			1.474	PR	103240
3.000	1.500	0.250					1.609	RS	103242
3.000	1.500	0.250	0.312	0.312			1.849	PRS	103243
3.000	2.000	0.250	0.312	0.187			2.173	PRS	103246
4.000	1.000	0.125					0.839	S	103255
4.000	1.500	0.250	0.250	0.250			1.941	P	103259
4.000	1.625	0.187	0.281	0.375			1.892	PRS	103260
4.000	1.750	0.250	0.281	0.375			2.224	PRS	103262
4.000	2.000	0.125					1.138	PS	103263
4.000	2.000	0.187	0.250	0.375			2.007	PRS	103264
4.000	2.000	0.250	0.250	0.188			2.210	P	103266
4.000	2.000	0.250	0.312	0.375			2.525	PRS	103267
4.000	2.000	0.500	0.500	0.375			4.267	P	103268
4.000	2.500	0.250	0.312	0.187				R	103271
4.000	2.500	0.250	0.312	0.375			2.957	PR	103270
4.000	3.500	0.250	0.188	0.188			2.620	P	103272
5.000	1.000	0.120	0.120	0.120			1.016	R	103283
5.000	1.000	0.125					0.986	RS	103284
5.000	2.000	0.187					1.894	P	103286
5.000	2.000	0.187	0.312	0.375			2.501	PRS	103287
5.000	2.000	0.188	0.188	0.250			1.976	S	103288
5.000	2.000	0.281	0.343	0.375				PS	103290
5.000	2.500	0.218	0.312	0.437				PRS	103292
6.000	0.750	0.125					1.087	P	103296
6.000	2.000	0.281	0.375	0.437			3.596	PS	103297
6.000	2.500	0.250	0.312	0.437				PRS	103298
6.000	2.500	0.375	0.437	0.437			4.897	PS	103299
6.000	2.750	0.250	0.375	0.437			4.151	PS	103300
6.000	3.000	0.437	0.500	0.437			6.314	PS	103303
6.000	3.500	0.375	0.500	0.437				PS	103304
7.000	2.194	0.328	0.328	0.437			4.219	P	103305
7.000	2.500	0.218	0.375	0.437			3.981	PRS	103306
7.000	3.000	0.250	0.250	0.250			3.689	P	103307
7.000	3.000	0.250	0.375	0.500			4.703	PS	103308
8.000	2.750	0.250	0.375	0.437			4.743	PS	103310
8.000	3.000	0.281	0.437	0.500			5.530	P	103312
10.000	3.000	0.281	0.437	0.500			6.202	PS	103313

Channels

Equal Thickness

Profilés En U

Épaisseur Uniforme



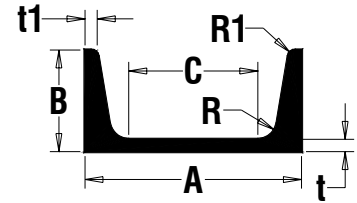
<i>A</i>	<i>B</i>	<i>t</i>	<i>R</i>	<i>R1</i>	<i>R2</i>	<i>R3</i>	<i>lb/ft</i>	<i>Location</i>	<i>Signature Part #</i>
10.000	3.543	0.581	0.581	0.563			10.966	P	103314

Channels

Tapered Legs

Profilés En U

Ailettes Effilées



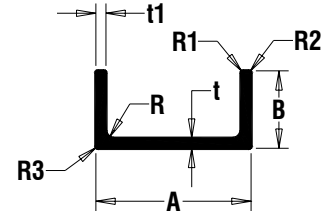
<i>A</i>	<i>B</i>	<i>C</i>	<i>t</i>	<i>t1</i>	<i>R</i>	<i>R1</i>	<i>lb/ft</i>	<i>Location</i>	<i>Signature Part #</i>
4.518	1.920		0.200	0.200	0.300	0.120	2.808	P	104004

Channels

Unequal Legs

Profils En U

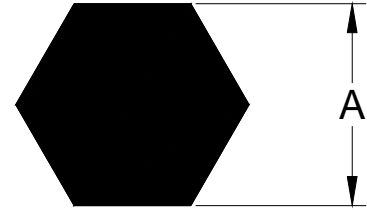
Ailettes Inégales



<i>A</i>	<i>B</i>	<i>t</i>	<i>t1</i>	<i>R</i>	<i>R1</i>	<i>R2</i>	<i>R3</i>	<i>lb/ft</i>	<i>Location</i>	<i>Signature Part #</i>
5.000	2.500	0.250	0.375	0.437				3.534	P	105020
5.000	2.500	0.500	0.375	0.375	0.250			4.840	P	105021
6.000	2.250	0.218	0.312	0.437				3.218	P	105024
6.000	2.250	0.343	0.437	0.437				4.455	P	105025
8.000	3.000	0.281	0.437	0.281					S	105027
10.000	3.500	0.312	0.500	0.562				7.539	P	105028

Hexagonal Bar

Profilés Hexagonaux



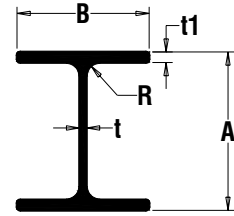
<i>A</i>	<i>lb/ft</i>	<i>Location</i>	<i>Signature Part #</i>
0.500	0.253	R	164002
0.750	0.564	R	164004
1.000	1.014	P	164005

I-Beams

Aluminum Association Standard Structural

Profilés en I

Homologués "Aluminum Association"



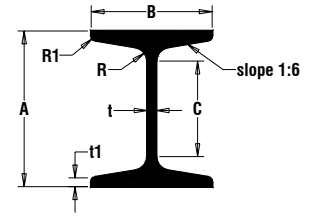
<i>A</i>	<i>B</i>	<i>t</i>	<i>t1</i>	<i>R</i>	<i>lb/ft</i>	<i>Location</i>	<i>Signature Part #</i>
4.000	3.000	0.170	0.290	0.250	2.793	P	111004
5.000	3.500	0.190	0.320	0.300	3.700	P	111005
6.000	4.000	0.190	0.290	0.300	4.030	P	111006
6.000	4.000	0.210	0.350	0.300	4.692	P	111007
7.000	4.500	0.230	0.380	0.300	5.800	P	111008
8.000	5.000	0.230	0.350	0.300	6.181	P	111009
8.000	5.000	0.250	0.410	0.300	7.023	P	111010

I-Beams

American Standard

Profils en I

Modèle Americain



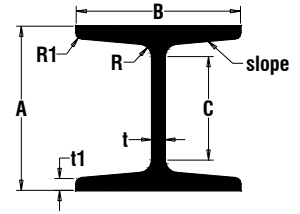
<i>A</i>	<i>B</i>	<i>C</i>	<i>t</i>	<i>t1</i>	<i>R</i>	<i>R1</i>	<i>lb/ft</i>	<i>Location</i>	<i>Signature Part #</i>
4.000	2.660	2.750	0.190	0.190	0.290	0.110	2.645	P	113003
5.000	3.000	3.500	0.210	0.210	0.310	0.130	3.430	PS	113005
6.000	3.330	4.500	0.230	0.230	0.330	0.140	4.302	P	113007
6.000	3.443	4.500	0.343	0.230	0.330	0.140	5.099	P	113008
8.000	4.000	6.250	0.270	0.260	0.370	0.160	6.348	P	113010

I-Beams

American Standard H-Beams

Profilés en I

Poutrelle en Forme de "H" - Modèle Americain



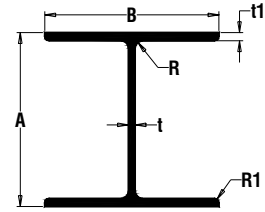
<i>A</i>	<i>B</i>	<i>C</i>	<i>t</i>	<i>t1</i>	<i>R</i>	<i>RI</i>	<i>slope</i>	<i>lb/ft</i>	<i>Location</i>	<i>Signature Part #</i>
4.000	4.000	2.375	0.313	0.290	0.312	0.145	11.300	4.758	P	112001
5.000	5.000	3.375	0.313	0.330	0.313	0.165	13.600	6.494	P	112002
6.000	5.938	4.375	0.250	0.360	0.313	0.180	15.600	7.853	P	112003

I-Beams

American Standard Wide Flange

Profilés en I

Tête et base élargies - Modèle Américain



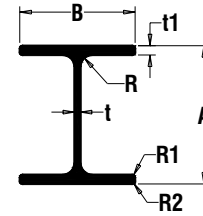
<i>A</i>	<i>B</i>	<i>t</i>	<i>t1</i>	<i>R</i>	<i>RI</i>	<i>lb/ft</i>	<i>Location</i>	<i>Signature Part #</i>
6.000	4.000	0.230	0.279	0.250		4.161	P	114001
6.000	6.000	0.240	0.269	0.250		5.401	P	114002

I-Beams

Miscellaneous

Profilés en I

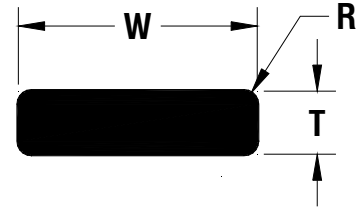
Divers



A	B	t	t1	R	R1	R2	lb/ft	Location	Signature Part #
1.500	2.000	0.125	0.125					R	116002
2.500	2.000	0.125	0.125	0.125			0.940	P	116009
3.000	2.500	0.187	0.250	0.375				PR	116011
3.000	3.000	0.250	0.250	0.375			2.620	P	116012
4.000	3.000	0.187	0.250	0.375			2.730	RS	116019
4.000	3.000	0.187	0.312	0.375				PS	116020
4.000	3.000	0.188	0.250	0.375			2.660	P	116021
4.000	4.000	0.250	0.312	0.437			4.115	PRS	116022
4.000	4.000	0.312	0.375	0.437			4.918	P	116023
5.000	3.000		0.210	0.442	0.310	0.130	3.413	P	116024
5.000	3.000	0.218	0.250	0.375			3.044	P	116025
5.000	3.500	0.250	0.312	0.437			4.127	PRS	116026
5.000	5.000	0.312	0.375	0.562				PS	116027
5.500	7.250	0.250	0.312	0.312			6.894	P	116028
6.000	3.000	0.250	0.312	0.375				PS	116029
6.000	3.500	0.250	0.375	0.438			4.792	PRS	116030
6.000	4.000	0.280	0.374	0.433			5.409	PS	116031
6.000	6.000	0.312	0.375	0.625				PS	116032
6.000	6.000	0.375	0.500	0.625			9.602	P	116033
7.000	4.000	0.281	0.375	0.438			5.758	P	116035
8.000	4.000	0.281	0.375	0.437			6.081	P	116036
8.000	5.000	0.312	0.500	0.562			8.769	P	116037
9.000	4.500	0.312	0.500	0.562			8.500	P	116038

Rectangular Bar

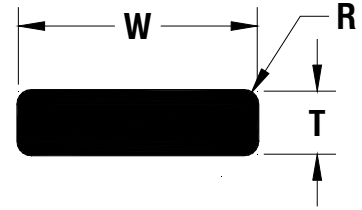
Profils Rectangulaires



<i>W</i>	<i>T</i>	<i>R</i>	<i>lb/ft</i>	<i>Location</i>	<i>Signature Part #</i>
0.500	0.187		0.098	RS	161025
0.500	0.250		0.146	RS	161027
0.500	0.312		0.181	R	161028
0.500	0.375		0.221	RS	161029
0.560	0.187		0.125	R	161032
0.563	0.312			R	161033
0.625	0.062		0.047	S	161463
0.625	0.125		0.092	RS	161036
0.625	0.187		0.137	R	161038
0.625	0.250		0.182	R	161040
0.625	0.312		0.234	R	161043
0.625	0.375		0.274	RS	161044
0.750	0.093			S	161051
0.750	0.125		0.109	RS	161052
0.750	0.187		0.165	RS	161053
0.750	0.250		0.224	RS	161055
0.750	0.375		0.329	PRS	161058
0.750	0.500		0.436	P	161059
0.750	0.500	0.125		R	161060
1.000	0.062		0.072	S	161075
1.000	0.125		0.146	RS	161079
1.000	0.187		0.223	RS	161084
1.000	0.250		0.293	PRS	161088
1.000	0.375		0.440	PRS	161093
1.000	0.500		0.584	PR	161096
1.000	0.625		0.730	RS	161099
1.000	0.750		0.877	RS	161101
1.125	0.125			R	161105
1.125	0.250		0.337	PRS	161106
1.250	0.125		0.186	RS	161113
1.250	0.187		0.274	PR	161114
1.250	0.250		0.367	PRS	161115
1.250	0.375		0.548	RS	161119
1.250	0.500		0.749	RS	161120
1.250	0.500	0.062	0.729	S	161121
1.250	0.750		1.097	PRS	161123
1.250	1.000		1.458	P	161124
1.500	0.125		0.219	RS	161136
1.500	0.182		0.315	P	161139
1.500	0.187		0.326	PRS	161140
1.500	0.250		0.448	PRS	161142
1.500	0.375		0.661	PRS	161147
1.500	0.500		0.880	PRS	161148
1.500	0.625		1.124	PS	161150
1.500	0.750		1.317	PRS	161151
1.500	1.000		1.760	PRS	161152
1.500	1.125		1.968	P	161153
1.500	1.250		2.190	P	161154

Rectangular Bar

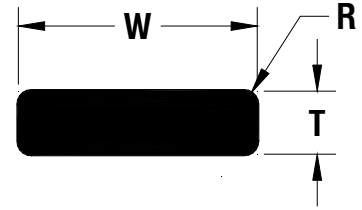
Profilés Rectangulaires



<i>W</i>	<i>T</i>	<i>R</i>	<i>lb/ft</i>	<i>Location</i>	<i>Signature Part #</i>
1.625	0.125			R	161156
1.625	0.187		0.438	S	161158
1.625	0.250		0.487	PR	161159
1.688	0.125		0.253	R	161160
1.750	0.125		0.260	S	161163
1.750	0.187			RS	161164
1.750	0.250		0.524	PS	161165
1.750	0.375		0.770	PS	161166
1.750	0.500		1.049	RS	161167
1.750	0.750		1.532	PR	161169
1.750	1.000		2.096	P	161170
1.750	1.500		3.070	P	161171
2.000	0.125		0.292	PRS	161176
2.000	0.187		0.438	PRS	161177
2.000	0.250		0.585	PRS	161182
2.000	0.375		0.880	PRS	161188
2.000	0.500		1.170	PRS	161191
2.000	0.625		1.470	PRS	161194
2.000	0.750		1.799	PS	161196
2.000	1.000		2.338	S	161198
2.000	1.000	0.250	2.335	P	161199
2.000	1.500		3.507	PRS	161202
2.250	0.250			PRS	161208
2.250	1.500		3.957	P	161215
2.250	2.000		5.261	P	161216
2.362	0.984		2.721	P	161217
2.382	1.375		3.830	P	161222
2.500	0.072		0.210	R	161224
2.500	0.093		0.272	R	161226
2.500	0.125		0.367	RS	161227
2.500	0.187		0.550	RS	161228
2.500	0.250		0.731	PRS	161230
2.500	0.312		0.912	S	161231
2.500	0.375		1.102	PRS	161233
2.500	0.500		1.462	PRS	161235
2.500	0.625		1.827	P	161236
2.500	0.750		2.249	RS	161237
2.500	1.000		2.923	P	161238
2.500	1.250		3.756	P	161239
2.500	1.500		4.387	P	161240
2.500	2.000		5.846	P	161242
2.559	0.492		1.471	P	161243
2.750	0.187			R	161247
2.750	0.500		1.599	P	161249
2.750	2.000		6.437	P	161251
2.750	2.500		8.043	P	161252
2.875	0.750		2.519	P	161254
3.000	0.093			R	161256

Rectangular Bar

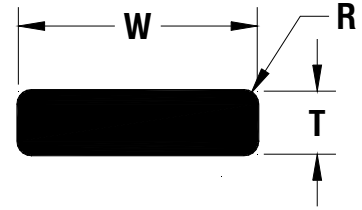
Profilés Rectangulaires



<i>W</i>	<i>T</i>	<i>R</i>	<i>lb/ft</i>	<i>Location</i>	<i>Signature Part #</i>
3.000	0.125		0.439	RS	161257
3.000	0.125	0.031	0.441	S	161258
3.000	0.187		0.661	RS	161259
3.000	0.250		0.873	P	161261
3.000	0.312		1.091	S	161263
3.000	0.375		1.316	PRS	161264
3.000	0.500		1.753	PRS	161266
3.000	0.551		1.935	P	161268
3.000	0.625		2.194	R	161269
3.000	0.750		2.646	PRS	161270
3.000	1.000		3.511	PS	161271
3.000	1.250		4.389	PS	161272
3.000	1.500		5.261	P	161273
3.000	2.000		7.022	P	161275
3.000	2.500		9.085	P	161276
3.071	0.630		2.264	P	161277
3.150	0.984		3.628	P	161279
3.250	0.187			S	161280
3.500	0.187		0.769	RS	161288
3.500	0.250		1.024	PR	161289
3.500	0.375			PS	161292
3.500	0.500		2.048	RS	161293
3.500	0.750		3.150	R	161295
3.500	1.000		4.092	P	161297
3.500	1.500		6.141	P	161298
3.500	1.750		7.163	P	161300
3.500	2.000		8.193	P	161301
3.500	2.500		10.240	P	161302
3.750	0.187		0.819	S	161307
3.750	1.250		5.624	P	161311
3.750	1.750		7.680	P	161312
4.000	0.125		0.585	RS	161314
4.000	0.187		0.873	S	161316
4.000	0.250		1.176	PRS	161318
4.000	0.312		1.472	PS	161321
4.000	0.375		1.763	PRS	161323
4.000	0.500		2.338	PRS	161325
4.000	0.500	0.062	2.396	P	161326
4.000	0.625		2.923	P	161327
4.000	0.750		3.527	PRS	161330
4.000	1.000		4.682	PS	161332
4.000	1.250		5.846	P	161335
4.000	1.500		7.022	P	161336
4.000	2.000		9.595	P	161337
4.000	2.500		11.698	P	161339
4.250	1.250		6.215	P	161345
4.331	0.480		2.439	P	161346
4.500	0.250		1.317	S	161348

Rectangular Bar

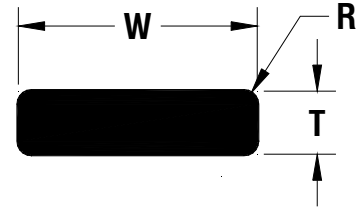
Profilés Rectangulaires



<i>W</i>	<i>T</i>	<i>R</i>	<i>lb/ft</i>	<i>Location</i>	<i>Signature Part #</i>
4.500	0.375		2.023	PS	161352
4.500	0.500		2.632	PRS	161354
4.500	0.750			PR	161357
4.500	1.000		5.261	P	161360
4.500	1.250		6.578	P	161361
4.500	1.500		8.097	P	161362
4.500	1.750		9.212	P	161363
4.724	0.591		3.259	P	161364
4.750	1.250		6.948	P	161366
4.750	1.750		9.723	P	161367
5.000	0.125		0.736	S	161368
5.000	0.187		1.094	PR	161369
5.000	0.250		1.470	RS	161370
5.000	0.375		2.190	P	161372
5.000	0.500		2.924	RS	161373
5.000	0.625		3.655	P	161375
5.000	0.750		4.389	PR	161376
5.000	1.000		5.846	P	161377
5.000	1.250		7.311	P	161379
5.000	1.500		8.775	P	161380
5.000	2.000		11.698	P	161381
5.000	2.500		15.000	P	161383
5.125	1.125		6.746	P	161385
5.500	0.187		1.204	S	161387
5.500	0.500		3.218	S	161389
5.500	0.750		4.828	R	161390
5.500	1.250		8.250	P	161391
5.500	1.750		11.550	P	161392
5.750	0.813		5.469	P	161394
6.000	0.125		0.877	S	161395
6.000	0.156		1.102	P	161396
6.000	0.250		1.755	PRS	161399
6.000	0.250	0.025	1.800	P	161400
6.000	0.335		2.412	P	161404
6.000	0.375		2.649	PRS	161405
6.000	0.500		3.524	PRS	161406
6.000	0.625		4.387	P	161407
6.000	0.750		5.399	PR	161408
6.000	1.000		7.022	PRS	161409
6.000	1.250		8.775	PS	161410
6.000	1.500		10.536	P	161411
6.000	1.500	0.031	10.791	P	161412
6.000	2.000	0.031	14.389	P	161413
6.500	0.250			S	161417
6.500	1.500		11.700	P	161420
7.000	0.250		2.048	PRS	161421
7.000	0.375		3.070	P	161423
7.000	0.500		4.092	PS	161424

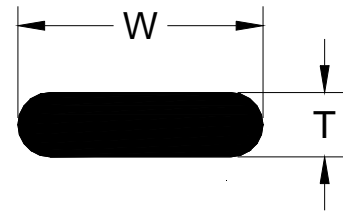
Rectangular Bar

Profilés Rectangulaires



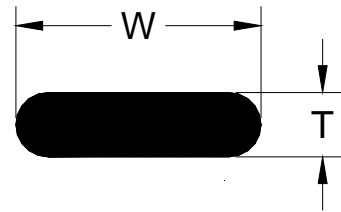
<i>W</i>	<i>T</i>	<i>R</i>	<i>lb/ft</i>	<i>Location</i>	<i>Signature Part #</i>
7.000	0.625		5.120	P	161425
7.000	0.750		6.141	PRS	161426
7.000	1.000		8.191	P	161427
7.000	2.000		16.382	P	161429
7.087	0.197		1.626	P	161430
7.500	0.375		3.299	P	161434
7.500	0.500		4.387	P	161435
8.000	0.125		1.175	P	161439
8.000	0.187		1.753	P	161440
8.000	0.250		2.338	P	161441
8.000	0.375		3.595	P	161442
8.000	0.500		4.682	PS	161443
8.000	0.750		7.022	P	161446
8.000	1.000		9.360	P	161447
8.000	1.250		12.000	P	161448
8.500	0.375		3.824	P	161449
8.500	1.000		9.945	P	161450
9.000	0.500		5.400	P	161452
10.000	0.250		2.923	P	161456
10.000	0.500		5.852	S	161458
10.000	0.750		8.775	P	161459
12.000	0.250		3.600	P	161460
12.000	0.375		5.400	P	161461
12.000	0.500		7.200	P	161462

Rectangular Bar
Full Round Ends
Profilés Rectangulaires
Chants Ronds



<i>W</i>	<i>T</i>	<i>lb/ft</i>	<i>Location</i>	<i>Signature Part #</i>
0.500	0.125	0.069	R	162002
0.625	0.100	0.070	RS	162004
0.750	0.125	0.105	RS	162007
0.750	0.187		R	162008
0.750	0.250	0.203	R	162009
1.000	0.156	0.178	R	162015
1.000	0.250	0.277	RS	162017
1.250	0.187	0.265	S	162020
1.250	0.250	0.358	R	162021
1.500	0.125	0.221	R	162023
1.500	0.250	0.423	R	162024
1.500	0.375	0.638	PS	162025
2.000	0.187	0.430	R	162035
2.000	0.250	0.569	PR	162036
2.000	0.375	0.842	R	162037
2.500	0.250	0.715	RS	162043
2.500	0.375	1.090	R	162044
3.000	0.250	0.883	PR	162050
3.000	0.375	1.285	PR	162052
3.000	0.500	1.734	PRS	162053
3.000	1.000	3.259	P	162054
3.250	0.250		R	162056
3.375	0.250		R	162058
3.500	0.250	1.033	R	162060
3.500	0.375	1.537	R	162061
4.000	0.125	0.596	R	162064
4.000	0.187		R	162065
4.000	0.250	1.155	PR	162067
4.000	0.281	1.328	P	162068
4.000	0.375	1.725	PR	162070
4.000	0.500	2.277	PR	162071
4.000	0.625	2.903	R	162072
4.000	0.750	3.370	PR	162073
4.000	1.000	4.448	P	162074
4.500	0.250	1.307	R	162081
5.000	0.250	1.454	PR	162086
5.000	0.375	2.214	PR	162088
5.000	0.500	2.875	PR	162089
6.000	0.250	1.753	PRS	162099
6.000	0.375	2.158	PS	162100
6.000	0.500	3.535	PR	162101
6.000	1.000	6.712	P	162103
6.250	0.250	1.859	P	162106
6.500	0.250	1.886	R	162109
7.000	0.250	2.042	R	162113
7.000	0.500		PR	162114
8.000	0.250	2.335	PR	162117
8.000	0.375	3.474	PR	162118

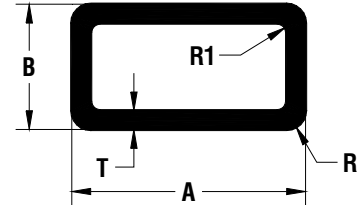
Rectangular Bar
Full Round Ends
Profilés Rectangulaires
Chants Ronds



<i>W</i>	<i>T</i>	<i>lb/ft</i>	<i>Location</i>	<i>Signature Part #</i>
8.000	0.500		PS	162119
8.000	1.000	9.111	P	162120
10.000	0.250	2.909	P	162122
12.000	0.250	3.494	P	162123
12.000	1.000	13.788	P	162124

Rectangular Tubes

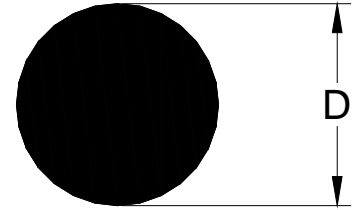
Tubes Rectangulaires



<i>A</i>	<i>B</i>	<i>T</i>	<i>R</i>	<i>RI</i>	<i>lb/ft</i>	<i>Location</i>	<i>Signature Part #</i>
0.500	0.375	0.050			0.090	S	172001
1.000	0.500	0.055			0.179	S	172002
1.000	0.500	0.065			0.208	S	172004
1.000	0.750	0.065			0.246	S	172007
1.500	0.750	0.064	0.250		0.282	R	172013
1.500	1.000	0.062			0.356	RS	172016
1.500	1.000	0.100			0.537	R	172018
1.500	1.000	0.125			0.674	P	172019
1.750	0.750	0.125			0.650	R	172022
2.000	1.000	0.062			0.424	S	172028
2.000	1.000	0.095			0.624	PRS	172031
2.000	1.000	0.125			0.805	PRS	172032
2.000	1.250	0.093	0.125			RS	172035
2.500	1.250	0.095			0.790	R	172049
2.500	1.500	0.080			0.708	S	172050
2.500	1.500	0.120			1.083	RS	172051
3.000	1.000	0.125			1.098	RS	172059
3.000	1.500	0.120			1.196	RS	172062
3.000	2.000	0.120			1.337	RS	172073
3.000	2.000	0.250			2.626	P	172076
3.500	1.500	0.120			1.337	R	172080
3.500	2.500	0.120			1.618	RS	172082
4.000	1.000	0.125			1.425	RS	172085
4.000	1.500	0.120			1.498	P	172089
4.000	1.750	0.090			1.175	P	172093
4.000	1.750	0.100			1.304	R	172094
4.000	1.750	0.120			1.548	RS	172095
4.000	1.750	0.125			1.612	RS	172096
4.000	2.000	0.120			1.618	PRS	172097
4.000	2.000	0.187			2.523	PRS	172100
4.000	2.000	0.188	0.250	0.250	2.538	P	172101
4.000	2.000	0.250	0.344	0.094	3.187	P	172102
4.000	3.000	0.250			3.803	P	172107
4.000	3.000	0.325			4.897	S	172108
4.500	2.000	0.188			2.694	P	172113
5.000	2.000	0.140			2.198	S	172117
5.000	2.500	0.120			2.037	S	172119
5.000	2.500	0.187			3.119	PS	172121
6.000	1.750	0.125			2.197	P	172126
6.000	2.000	0.120			2.177	P	172128
6.000	2.000	0.187			3.420	RS	172130
6.000	3.000	0.188			3.789	P	172133
6.000	4.000	0.187			4.219	P	172135
6.000	4.000	0.250			5.557	P	172136
8.000	3.000	0.187			4.650	P	172140

Round Rod

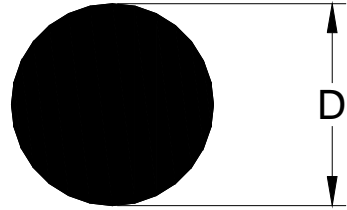
Barres Rondes



<i>D</i>	<i>Tol +</i>	<i>Tol -</i>	<i>lb/ft</i>	<i>Location</i>	<i>Signature</i>	<i>Part #</i>
0.312			0.089	RS		181004
0.375			0.129	RS		181006
0.437			0.180	R		181009
0.500			0.229	RS		181010
0.562			0.290	S		181012
0.625			0.360	PS		181013
0.650			0.369	R		181015
0.687			0.435	S		181016
0.750			0.517	PRS		181017
0.752	0.005	0.005	0.517	P		181019
0.812			0.620	PRS		181020
0.875			0.703	PRS		181022
0.906			0.766	R		181024
0.937			0.807	PS		181025
0.992	0.005	0.005	0.926	P		181027
0.995	0.005	0.005	0.907	P		181028
1.000			0.919	PRS		181029
1.000	0.006	0.006	0.913	P		181031
1.125			1.191	PR		181036
1.125	0.006	0.006	1.162	P		181037
1.156				R		181038
1.187			1.295	S		181039
1.250			1.442	PRS		181041
1.250	0.006	0.006	1.431	P		181042
1.315			1.597	R		181044
1.375			1.739	PRS		181045
1.375	0.006	0.006	1.733	P		181046
1.438	0.006	0.006	1.947	P		181047
1.450			1.928	P		181048
1.500			2.068	PRS		181051
1.500	0.007	0.007	2.062	P		181053
1.563			2.244	P		181056
1.625			2.428	PRS		181057
1.625	0.007	0.007	2.425	P		181058
1.750			2.815	PS		181060
1.750	0.007	0.007	2.815	P		181062
1.875			3.231	RS		181064
1.875	0.007	0.007	3.232	P		181065
2.000			3.707	PRS		181067
2.000	0.012	0.012	3.675	P		181069
2.062			3.910	P		181070
2.125			4.151	PR		181072
2.188			4.508	P		181074
2.250			4.654	PRS		181075
2.250	0.012	0.012	4.650	P		181076
2.375			5.315	P		181078
2.375	0.012	0.012	5.180	P		181079
2.500			5.746	PS		181082

Round Rod

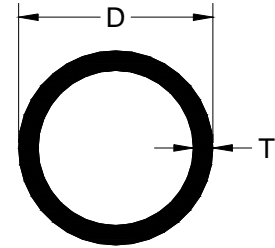
Barres Rondes



<i>D</i>	<i>Tol +</i>	<i>Tol -</i>	<i>lb/ft</i>	<i>Location</i>	<i>Signature Part #</i>
2.500	0.012	0.012	5.745	P	181084
2.625			6.491	P	181085
2.750			6.988	PS	181087
2.750	0.012	0.012	6.948	P	181089
3.000			8.271	P	181091
3.000	0.012	0.012	8.271	P	181093
3.062			8.836	P	181094
3.125			8.977	P	181095
3.140			9.064	P	181097
3.250			9.709	P	181098
3.500			11.544	P	181102
3.750	0.012	0.012	13.245	P	181105
4.000			15.079	P	181106

Round Tube

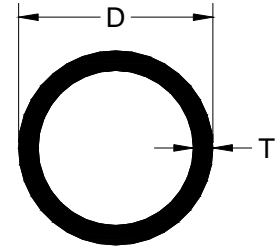
Tubes Ronds



<i>D</i>	<i>T</i>	<i>lb/ft</i>	<i>Location</i>	<i>Signature Part #</i>
0.311	0.073	0.063	S	152001
0.374	0.062	0.071	S	152002
0.500	0.065	0.107	R	152007
0.500	0.080	0.126	S	152008
0.500	0.125	0.175	R	152010
0.562	0.115	0.192	S	152011
0.608	0.049	0.118	RS	152012
0.625	0.050	0.105	RS	152013
0.625	0.058	0.122	R	152014
0.625	0.065	0.133	RS	152016
0.625	0.188	0.301	RS	152020
0.675	0.150		S	152023
0.730	0.178	0.361	R	152024
0.748	0.246	0.450	P	152025
0.750	0.049	0.126	RS	152028
0.750	0.058	0.151	S	152030
0.750	0.065	0.161	RS	152033
0.750	0.115	0.274	RS	152037
0.808	0.057	0.186	RS	152040
0.812	0.065	0.182	S	152042
0.812	0.239	0.517	RS	152043
0.835	0.176	0.436	R	152045
0.840	0.200	0.470	R	152047
0.865	0.110	0.325	R	152051
0.875	0.049	0.148	RS	152056
0.875	0.065	0.193	RS	152058
0.875	0.080	0.232	R	152059
0.875	0.187	0.485	S	152060
0.875	0.270	0.614	S	152061
0.908	0.080	0.247	S	152062
0.940	0.210	0.563	R	152063
0.950	0.180	0.512	R	152064
1.000	0.049	0.175	R	152068
1.000	0.065	0.224	RS	152071
1.000	0.075	0.254	R	152072
1.000	0.095	0.315	RS	152075
1.000	0.120	0.388	RS	152076
1.000	0.125	0.403	P	152077
1.000	0.167	0.513	RS	152078
1.000	0.187	0.558	S	152079
1.000	0.195	0.571	P	152080
1.033	0.065	0.262	R	152084
1.045	0.130	0.430	P	152086
1.050	0.265	0.768	R	152088
1.063	0.170	0.559	RS	152090
1.080	0.155	0.527	P	152092
1.082	0.152	0.518	S	152093
1.090	0.200	0.648	R	152094

Round Tube

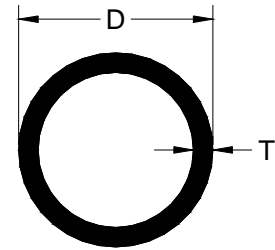
Tubes Ronds



<i>D</i>	<i>T</i>	<i>lb/ft</i>	<i>Location</i>	<i>Signature Part #</i>
1.115	0.050	0.193	RS	152095
1.125	0.060	0.238	S	152098
1.125	0.105	0.395	RS	152102
1.125	0.125	0.471	R	152103
1.125	0.250	0.823	RS	152104
1.125	0.350	0.998	RS	152105
1.187	0.234	0.819	P	152108
1.187	0.298	0.974	P	152109
1.190	0.270	0.938	R	152110
1.202	0.147	0.564	P	152112
1.250	0.049	0.215	S	152115
1.250	0.065	0.283	PRS	152118
1.250	0.075	0.323	RS	152119
1.250	0.085	0.364	S	152121
1.250	0.090	0.383	P	152122
1.250	0.095	0.403	P	152124
1.250	0.120	0.498	RS	152126
1.250	0.125	0.518	PRS	152127
1.250	0.165	0.658	P	152128
1.250	0.250	0.913	P	152129
1.250	0.300	0.957	R	152130
1.250	0.336	1.128	P	152132
1.300	0.230	0.900	P	152133
1.310	0.140	0.598	P	152134
1.313	0.190	0.803	RS	152135
1.362	0.165		S	152138
1.364	0.073	0.384	RS	152139
1.375	0.050	0.239	RS	152141
1.375	0.065	0.313	RS	152143
1.375	0.220	0.940	R	152144
1.394	0.181	0.806	P	152146
1.439	0.205	0.927	P	152150
1.440	0.340	1.380	R	152151
1.450	0.315	1.315	S	152152
1.500	0.050	0.266	RS	152154
1.500	0.062	0.333	RS	152155
1.500	0.068	0.357	S	152157
1.500	0.085	0.441	R	152159
1.500	0.095	0.440	RS	152160
1.500	0.120	0.609	RS	152163
1.500	0.125	0.631	P	152164
1.500	0.380	1.565	S	152167
1.594	0.073	0.445	RS	152172
1.625	0.122	0.690	S	152174
1.640	0.300	1.498	R	152176
1.640	0.312	1.524	S	152178
1.660	0.090		S	152181
1.660	0.105	0.600	RS	152182

Round Tube

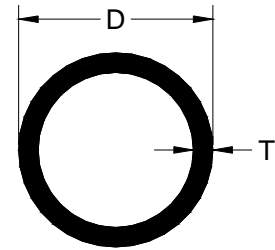
Tubes Ronds



<i>D</i>	<i>T</i>	<i>lb/ft</i>	<i>Location</i>	<i>Signature Part #</i>
1.724	0.350	1.767	R	152186
1.750	0.065	0.402	S	152189
1.750	0.075	0.461	R	152190
1.750	0.090	0.551	R	152193
1.825	0.338	1.857	R	152197
1.850	0.331	1.847	P	152198
1.875	0.312	1.787	PS	152200
1.875	0.380	2.083	P	152202
1.898	0.145	0.934	P	152204
1.900	0.085	0.564	P	152205
1.900	0.125	0.821	S	152207
1.900	0.130		R	152208
1.900	0.180	1.167	R	152210
1.900	0.189		RS	152211
1.900	0.375	2.112	RS	152214
1.988	0.144	0.974	S	152216
2.000	0.050	0.358	PRS	152217
2.000	0.065	0.461	RS	152218
2.000	0.075	0.533	R	152219
2.000	0.095		RS	152222
2.000	0.125	0.858	RS	152225
2.000	0.250	1.621	PRS	152228
2.000	0.300	1.922	RS	152229
2.000	0.360	2.170	P	152230
2.000	0.500	2.755	P	152232
2.030	0.311	1.962	P	152233
2.051	0.073	0.569	RS	152234
2.060	0.450	2.725	R	152235
2.125	0.095	0.710	RS	152236
2.125	0.375	2.419	P	152237
2.125	0.421	2.634	P	152238
2.200	0.220	1.640	RS	152242
2.250	0.313	2.230	P	152248
2.250	0.375	2.585	PRS	152249
2.250	0.650	0.551	S	152250
2.312	0.406	2.917	S	152251
2.375	0.125		R	152255
2.375	0.180	1.458	R	152258
2.375	0.276	2.650	RS	152259
2.375	0.469	3.285	P	152260
2.388	0.452	3.212	P	152261
2.400	0.350	2.704	S	152263
2.460	0.625	4.233	P	152264
2.500	0.065	0.581	RS	152267
2.500	0.080		PS	152268
2.500	0.095	0.842	R	152269
2.500	0.109		R	152271
2.500	0.120	1.047	PRS	152272

Round Tube

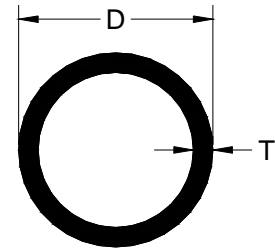
Tubes Ronds



<i>D</i>	<i>T</i>	<i>lb/ft</i>	<i>Location</i>	<i>Signature Part #</i>
2.500	0.148	1.276	P	152274
2.500	0.400	3.101	R	152278
2.500	0.437	3.311	P	152279
2.500	0.500	3.675	P	152280
2.500	0.625	4.327	P	152281
2.515	0.380	2.983	P	152282
2.560	0.430	3.386	R	152284
2.750	0.550	4.448	P	152292
2.812	0.500	4.357	S	152295
3.000	0.050	0.555	S	152301
3.000	0.062	0.686	RS	152302
3.000	0.083	0.886	P	152304
3.000	0.095	1.014	RS	152305
3.000	0.125	1.336	PS	152306
3.000	0.149	1.560	RS	152307
3.000	0.156	1.632	P	152308
3.000	0.188	1.942	RS	152309
3.000	0.250	2.526	P	152310
3.000	0.375	3.621	P	152311
3.000	0.500	10.797	P	152312
3.189	0.095	1.075	S	152313
3.250	0.120	1.417	S	152314
3.250	0.143	1.632	P	152315
3.250	0.200	2.101	S	152316
3.250	0.320	3.447	P	152318
3.250	0.437	4.639	S	152319
3.250	0.477		R	152320
3.375	0.187	2.170	P	152322
3.500	0.065	0.818	S	152323
3.500	0.125	1.558	S	152324
3.500	0.154	1.888	P	152328
3.500	0.188	2.339	PS	152331
3.500	0.300	3.547	S	152298
3.500	0.318	4.307	S	152333
3.500	0.500	5.654	P	152334
3.500	0.550	5.967	P	152335
3.500	0.779	7.828	P	152336
3.562	0.593	6.477	P	152338
3.630	0.315	3.839	S	152339
3.687	0.125		S	152340
3.750	0.510	6.075	S	152341
3.898	0.827	9.570	S	152344
4.000	0.125	1.781	PRS	152348
4.000	0.156	2.204	P	152351
4.000	0.188	2.638	PRS	152352
4.000	0.200		PS	152353
4.000	0.250	3.447	PS	152355
4.000	0.337		S	152356

Round Tube

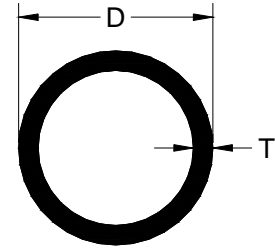
Tubes Ronds



<i>D</i>	<i>T</i>	<i>lb/ft</i>	<i>Location</i>	<i>Signature Part #</i>
4.000	0.381	5.093	P	152358
4.000	0.625	7.766	S	152359
4.000	0.640	7.941	P	152360
4.100	0.620	7.949	P	152361
4.200	0.950	11.369	P	152362
4.500	0.188		PS	152367
4.500	0.250	4.005	S	152369
4.500	0.375	7.157	S	152371
4.500	0.500		S	152372
4.500	0.984	12.747	P	152373
4.542	0.474	7.270	PS	152374
4.579	0.187	2.989	S	152375
4.750	0.250	4.137	P	152376
5.000	0.125	2.250	PS	152378
5.000	0.148	2.640	P	152379
5.000	0.156	2.775	P	152380
5.000	0.188		PS	152381
5.000	0.247	4.314	P	152382
5.000	0.355		PS	152383
5.000	0.382	6.430	P	152385
5.000	0.500	8.481	S	152386
5.500	0.156	3.064	P	152388
5.500	0.187	3.668	P	152389
5.500	0.215	4.193	P	152390
6.000	0.156	3.366	P	152392
6.000	0.188	4.007	PS	152393
6.000	0.250	5.419	PS	152394
6.000	0.375	7.754	P	152396
6.375	0.250	5.631	P	152397
6.500	0.250	5.746	S	152398
6.500	0.500	11.310	P	152400

Schedule Pipe

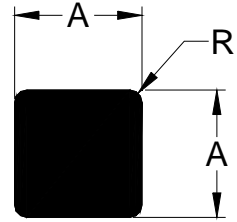
Tuyaux



<i>D</i>	<i>T</i>	<i>Nom Dia</i>	<i>Sched</i>	<i>lb/ft</i>	<i>Location</i>	<i>Signature Part #</i>
0.540	0.088	0.250	40	0.147	S	151001
0.675	0.091	0.375	40	0.194	RS	151002
0.840	0.109	0.500	40	0.294	RS	151005
0.840	0.147	0.500	80	0.376	RS	151006
1.050	0.113	0.750	40	0.392	PRS	151007
1.050	0.154	0.750	80	0.509	PRS	151008
1.315	0.133	1.000	40	0.581	PRS	151009
1.315	0.179	1.000	80	0.751	PRS	151010
1.660	0.140	1.250	40	0.787	RS	151013
1.660	0.191	1.250	80	1.036	RS	151014
1.900	0.065	1.500	5	0.441	S	151015
1.900	0.109	1.500	10	0.721	PS	151016
1.900	0.145	1.500	40	0.940	PRS	151017
1.900	0.200	1.500	80	1.256	PS	151018
2.375	0.065	2.000	5	0.555	S	151019
2.375	0.109	2.000	10	0.913	PS	151020
2.375	0.154	2.000	40	1.264	PRS	151021
2.375	0.218	2.000	80	1.737	PRS	151022
2.875	0.120	2.500	10	1.222	PRS	151023
2.875	0.203	2.500	40	2.004	PRS	151024
2.875	0.276	2.500	80	2.651	P	151025
3.500	0.083	3.000	5	1.048	RS	151026
3.500	0.120	3.000	10	1.498	RS	151027
3.500	0.216	3.000	40	2.620	PRS	151028
3.500	0.300	3.000	80	3.547	P	151029
4.000	0.083	3.500	5	1.201	RS	151030
4.000	0.226	3.500	40	3.152	PS	151031
4.000	0.318	3.500	80	4.325	P	151032
4.500	0.083	4.000	5	1.355	S	151033
4.500	0.120	4.000	10	1.942	RS	151034
4.500	0.237	4.000	40	3.733	PRS	151035
4.500	0.337	4.000	80	5.183	P	151036
5.563	0.134	5.000	10	2.687	PS	151037
5.563	0.258	5.000	40	5.057	PRS	151038
5.563	0.375	5.000	80	7.188	P	151039
6.625	0.134	6.000	10	3.214	PS	151040
6.625	0.280	6.000	40	6.563	PS	151041
6.625	0.432	6.000	80	9.884	P	151042

Square Bar

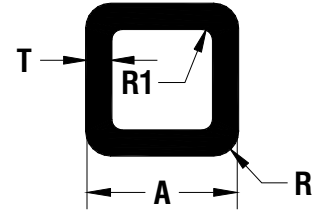
Barres Carrés



<i>A</i>	<i>R</i>	<i>lb/ft</i>	<i>Location</i>	<i>Signature Part #</i>
0.375		0.165	RS	163004
0.500		0.292	PRS	163007
0.625		0.458	RS	163009
0.750		0.658	PRS	163011
0.875		0.893	P	163012
1.000		1.170	PS	163013
1.250		1.836	S	163016
1.375		2.210	P	163017
1.500		2.640	P	163018
1.750		3.584	PRS	163019
2.000		4.799	PS	163020
2.250		5.920	P	163022
2.500		7.311	P	163023
2.750		8.849	P	163024
3.000		10.798	P	163025

Square Tubes

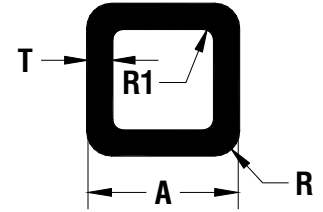
Tubes Carrés



<i>A</i>	<i>T</i>	<i>R</i>	<i>RI</i>	<i>lb/ft</i>	<i>Location</i>	<i>Signature Part #</i>
0.500	0.050			0.104	S	171001
0.500	0.065			0.132	S	171003
0.625	0.050			0.134	R	171005
0.625	0.050	0.044		0.128	R	171006
0.625	0.065			0.170	R	171009
0.750	0.050			0.166	RS	171015
0.750	0.062			0.199	RS	171016
0.750	0.065	0.025		0.205	R	171019
0.750	0.120			0.362	RS	171022
1.000	0.050			0.218	R	171031
1.000	0.055			0.243	S	171034
1.000	0.055	0.055		0.243	S	171035
1.000	0.062			0.266	S	171036
1.000	0.065	0.091		0.270	RS	171043
1.000	0.093			0.395	RS	171047
1.000	0.093	0.093		0.368	S	171048
1.000	0.095			0.403	P	171049
1.000	0.120			0.494	RS	171050
1.000	0.120	0.036		0.471	S	171051
1.000	0.120	0.156	0.036	0.470	P	171052
1.000	0.125			0.514	PS	171053
1.126	0.126			0.589	RS	171060
1.250	0.090	0.110		0.471	RS	171065
1.250	0.095			0.511	PRS	171067
1.250	0.120			0.607	PRS	171068
1.250	0.120	0.080		0.601	RS	171069
1.250	0.120	0.240	0.120	0.606	P	171070
1.500	0.050			0.339	R	171073
1.500	0.062			0.415	S	171077
1.500	0.075			0.501	PRS	171081
1.500	0.095			0.639	PRS	171082
1.500	0.095	0.312	0.217	0.571	P	171083
1.500	0.120			0.776	PS	171085
1.500	0.120	0.192		0.714	S	171086
1.500	0.120	0.312	0.192	0.712	P	171087
1.500	0.179			1.070	S	171092
1.625	0.300			1.861	P	171097
1.750	0.085			0.663	R	171187
1.750	0.120			0.918	S	171103
2.000	0.102	0.281		0.923	R	171111
2.000	0.120			1.079	PRS	171114
2.000	0.120	0.062		1.056	RS	171115
2.000	0.120	0.255		0.980	RS	171116
2.000	0.120	0.375	0.255	0.981	P	171117
2.000	0.187			1.586	S	171121
2.000	0.187	0.059	0.031	1.585	P	171122
2.500	0.120			1.369	S	171131
2.500	0.120	0.380		1.231	RS	171132

Square Tubes

Tubes Carrés



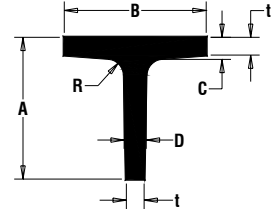
<i>A</i>	<i>T</i>	<i>R</i>	<i>RI</i>	<i>lb/ft</i>	<i>Location</i>	<i>Signature Part #</i>
2.500	0.125	0.094		1.415	R	171134
3.000	0.120			1.658	RS	171140
3.000	0.150			2.009	P	171143
3.000	0.150	0.287		1.892	RS	171144
3.000	0.187			2.462	PR	171145
3.000	0.250			3.218	PRS	171149
3.000	0.250	0.437	0.187	3.057	P	171151
3.000	0.312	0.437	0.125	3.749	P	171152
4.000	0.140			2.525	RS	171162
4.000	0.150			2.708	P	171163
4.000	0.187			3.344	PRS	171165
4.000	0.187	0.094	0.031	3.332	P	171166
4.000	0.187	0.375	0.188	3.238	P	171167
4.000	0.250			4.387	P	171170
4.000	0.250	0.250	0.380	4.584	P	171171
4.000	0.250	0.500	0.250	4.199	P	171172
4.000	0.312			5.395	P	171173
4.000	0.312	0.250	0.250	5.524	P	171174
4.500	0.125			2.560	P	171176
4.500	0.250			1.049	P	171177
5.000	0.188	0.500	0.312	4.189	P	171178
5.000	0.375			8.117	P	171179
5.000	0.375	0.750	0.375	7.694	P	171180
5.250	0.187			4.428	P	171181
6.000	0.250			6.726	P	171185
6.000	0.250	0.750	0.500	6.410	P	171186

Tees

American Standard

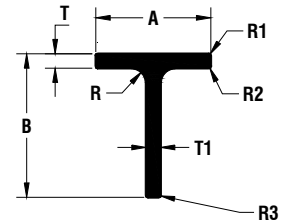
Profils En T

Modèle Americain



<i>A</i>	<i>B</i>	<i>C</i>	<i>D</i>	<i>t</i>	<i>R</i>	<i>lb/ft</i>	<i>Location</i>	<i>Signature Part #</i>
4.000	4.000	0.438	0.438	0.375	0.500	3.743	P	131005

Tees
Miscellaneous
Profilés En T
Divers



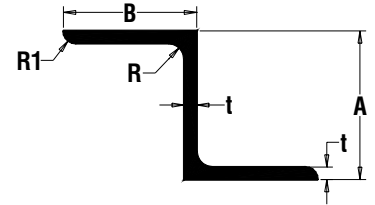
A	B	T	T1	R	R1	R2	R3	lb/ft	Location	Signature	Part #
1.000	1.000	0.125						0.275	RS		133007
1.250	1.250	0.125	0.125	0.125				0.349	P		133013
1.250	1.250	0.187						0.507	S		133014
1.500	1.500	0.187	0.187	0.187				0.632	PS		133018
1.500	1.500	0.250						0.799	P		133019
2.000	1.500	0.187	0.187	0.187				0.745	PRS		133032
2.000	2.000	0.125						0.567	S		133033
2.000	2.000	0.187	0.187					0.833	P		133034
2.000	2.000	0.250	0.250	0.250				1.133	PRS		133036
2.000	2.000	0.252	0.252					1.095	P		133037
2.000	2.500	0.250	0.250	0.250					PR		133039
2.000	4.000	0.250	0.250	0.025	0.025	0.025	0.025	1.724	P		133042
2.000	6.000	0.375	0.375					3.430	P		133045
2.500	4.000	0.312	0.312	0.312				2.304	P		133049
3.000	3.000	0.375	0.375	0.375				2.603	PS		133055
4.000	2.500	0.312	0.312	0.312					PRS		133061
4.000	4.000	0.187						1.709	S		133062
4.000	4.000	0.187	0.187					1.713	P		133063
4.000	4.000	0.375	0.375	0.375				3.539	PS		133064
4.000	5.000	0.500	0.500	0.374				5.039	P		133065
4.000	7.000	0.375	0.375	0.375				4.730	P		133067
5.000	3.000	0.375	0.375	0.375				3.417	PS		133068

Zees

American Standard

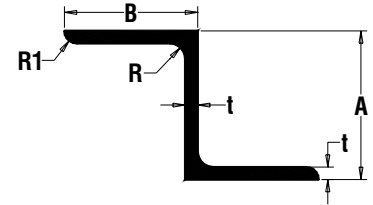
Profilés En Z

Modèle Américain



<i>A</i>	<i>B</i>	<i>t</i>	<i>R</i>	<i>R1</i>	<i>lb/ft</i>	<i>Location</i>	<i>Signature Part #</i>
3.000	2.688	0.250	0.312	0.250	2.333	P	141001
4.000	3.062	0.250	0.312	0.250	2.848	P	141003

Zees
Miscellaneous
Profilés En Z
Divers



<i>A</i>	<i>B</i>	<i>t</i>	<i>R</i>	<i>R1</i>	<i>lb/ft</i>	<i>Location</i>	<i>Signature Part #</i>
1.000	0.625	0.125			0.302	S	142005
1.000	1.125	0.125			0.436	R	142007
2.000	1.250	1.250	0.187	0.187	0.924	S	142013
2.375	1.250	0.188	0.188	0.125	0.994	P	142017
3.000	2.750	0.312	0.312	0.312	2.923	P	142020
4.000	3.250	0.375	0.375	0.375	4.460	S	142021
4.125	3.188	0.375	0.375	0.375	4.293	P	142022